

# MBA Pohlsche Heide



Gesamtansicht



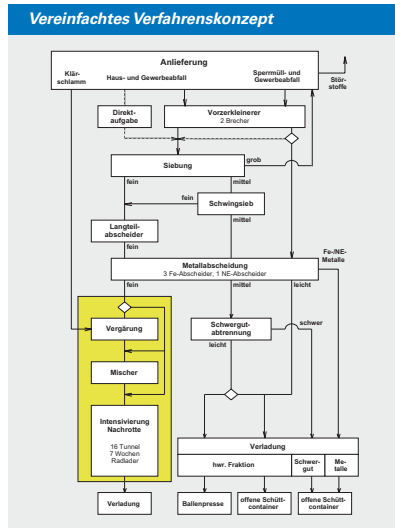
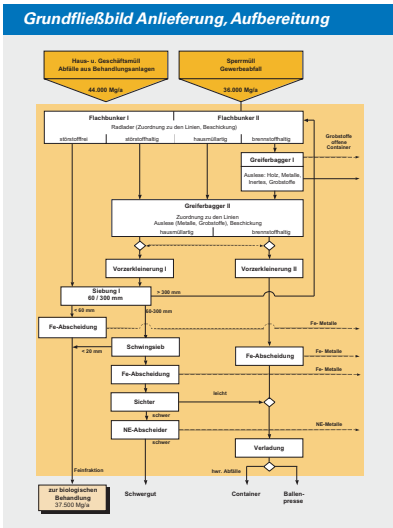
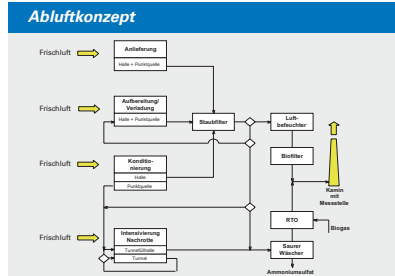
Luftbild RTO



Vergärung



Aufbereitung



## Anlage:

MBA Pohlsche Heide

## Standort:

Entsorgungszentrum Pohlsche Heide

## Technische Verfahren:

MA: Vorzerkleinerung, Siebung, Sichtung, Metallabscheidung

BA: Trockenvergärung, Nachrotte in 16 Tunneln (28x6,5x2,7m)

Abluft: Saurer Wäscher, RTO, Biofilter

## Durchsatzleistung:

MA: 80.000 Mg/a

BA: 37.500 Mg/a

## Auftraggeber:

AML Immobilien GmbH

## Betreiber:

GVoA mbh & Co. KG

## Anlagengerichter:

ARGE MBA Pohlsche Heide  
Fa. Horstmann GmbH & Co. KG,  
Fechtelkord & Eggersmann GmbH  
Temme GmbH & Co. KG

## Planung, Bauüberwachung:

Planungsgemeinschaft iba GmbH / IWA mbh

## Baufeldgröße:

ca. 3 ha

## Hallen- und Behälterabmessungen:

Gesamt: ca. 11.500 m<sup>3</sup>  
Anlieferungshalle: ca. 2.750 m<sup>2</sup>  
Aufbereitungshalle: 1.720 m<sup>2</sup>  
Konditionierung: 1.030 m<sup>2</sup>  
Fermenter: 2.140 m<sup>3</sup>  
Intensivrotte: 2.450 m<sup>2</sup>  
Nachrotte: 2.790 m<sup>2</sup>

## Verkehrsflächen:

ca. 14.515 m<sup>2</sup>

## Biogasproduktion:

ca. 350 Nm<sup>3</sup>/h

## elektrische Anschlussleistung:

ca. 2,5 MW

## Realisierungszeit:

ca. 4 Jahre, gestufte Realisierung

## Baubeginn:

2002

## Inbetriebnahme:

2005

## Bau- und Montagezeit:

13 Monate